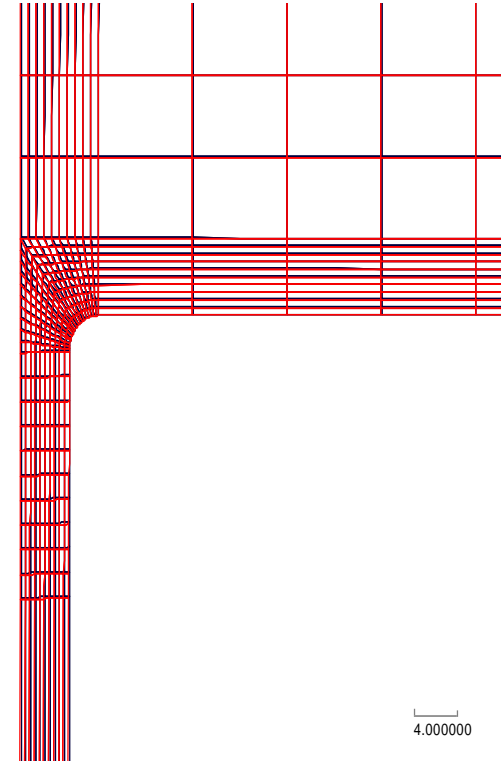


実践問題1 (p. 142)



(a) 全体図

4.000000



(b) 取付部

図5.70 メッシュ図と変形図

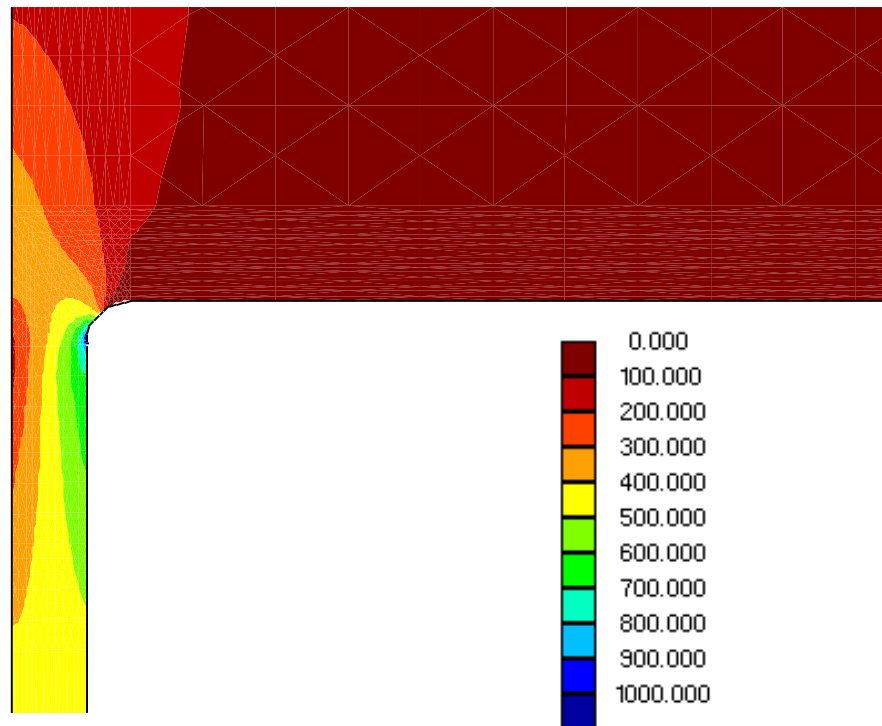


図5. 71 取付部の第一主応力分布

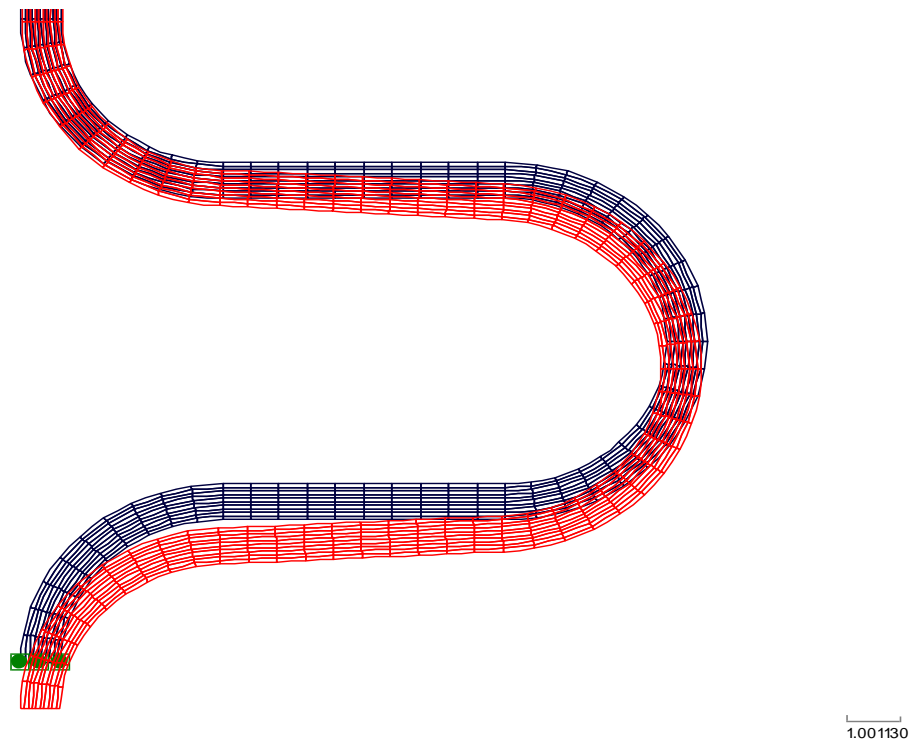


図5.73 ベロー部のメッシュ図と変形図

実践問題1 (p. 145)

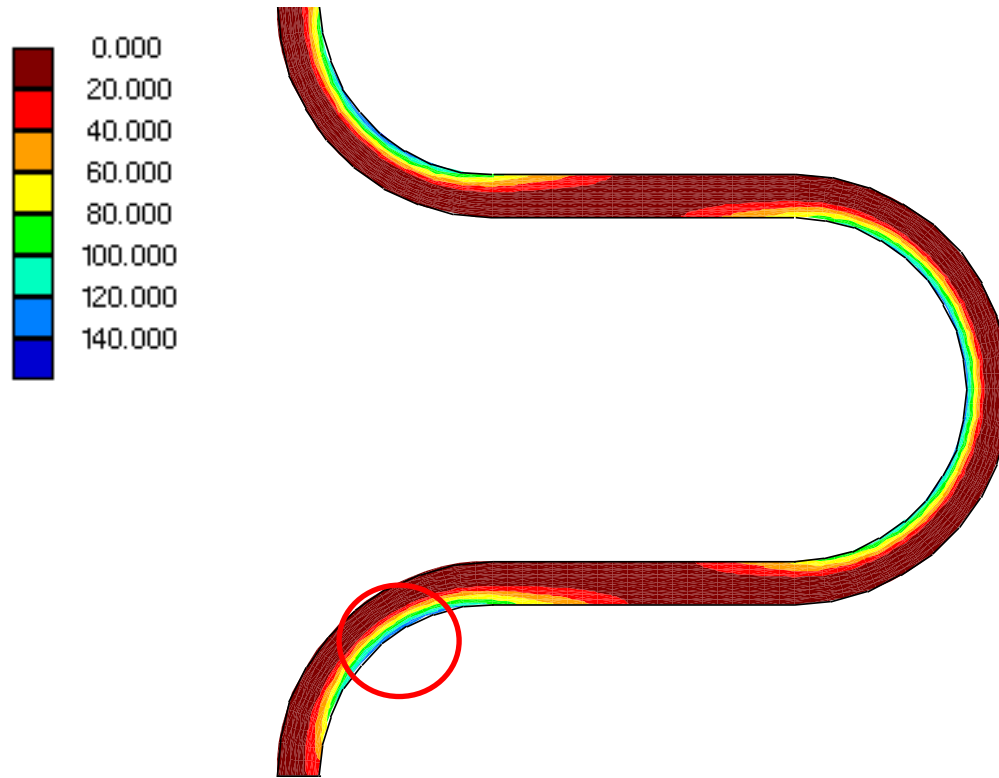
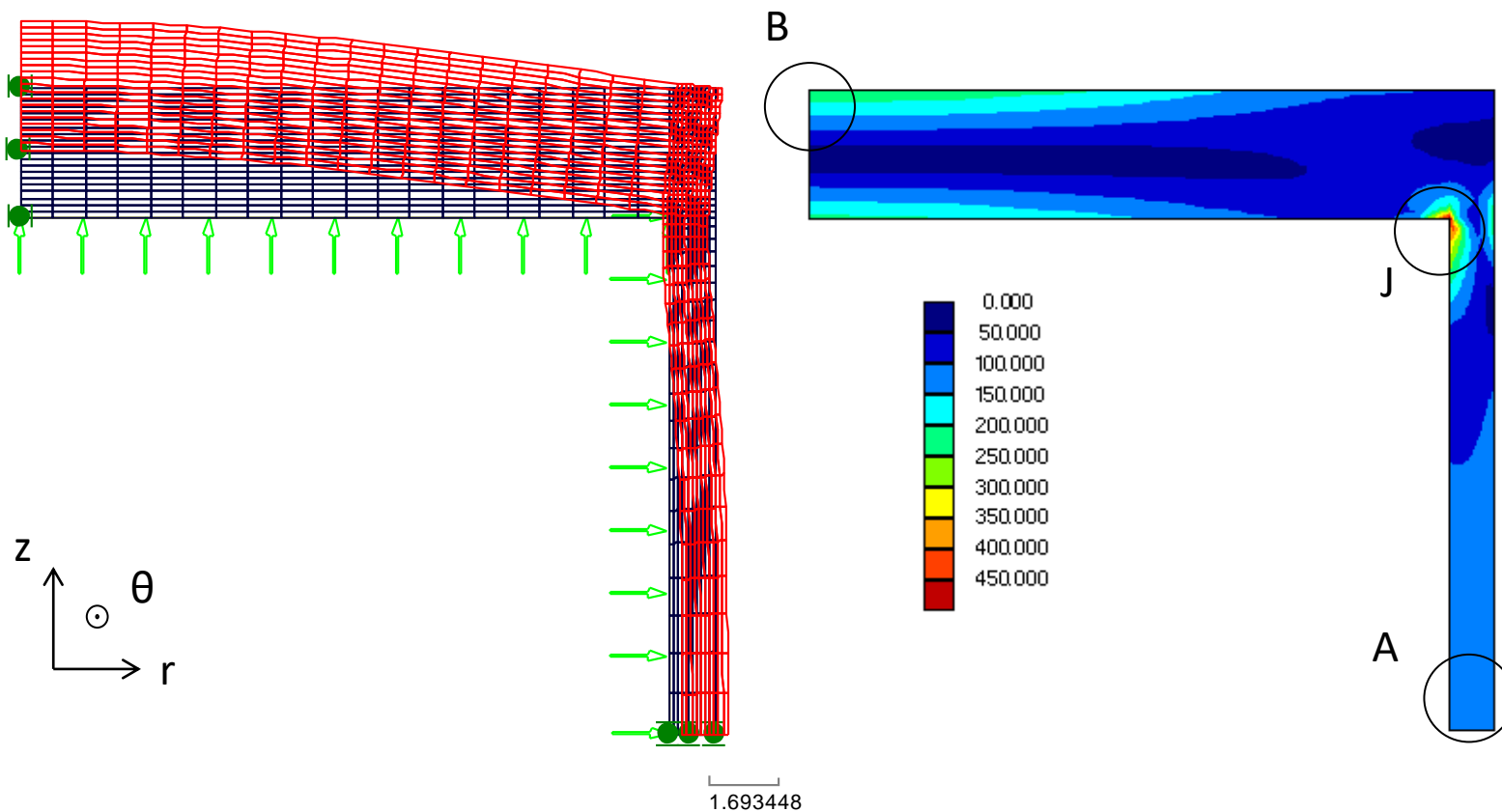


図5.74 ベロ一部分の第一主応力分布

実践問題2 (p. 150)



(a) メッシュ図と変形図

(b) ミーゼス相当応力分布図

図5. 80 構造aの解析結果

実践問題2 (p. 151)

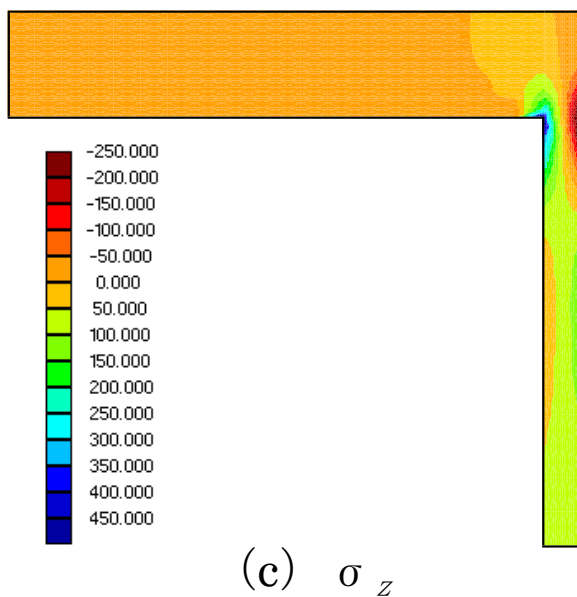
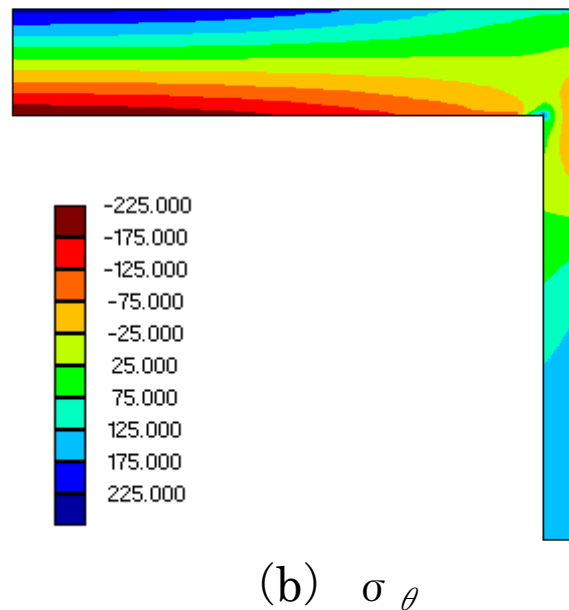
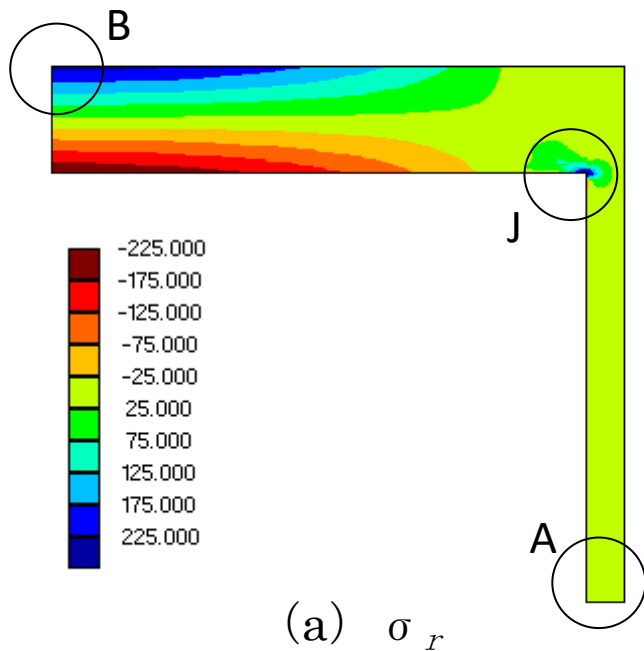
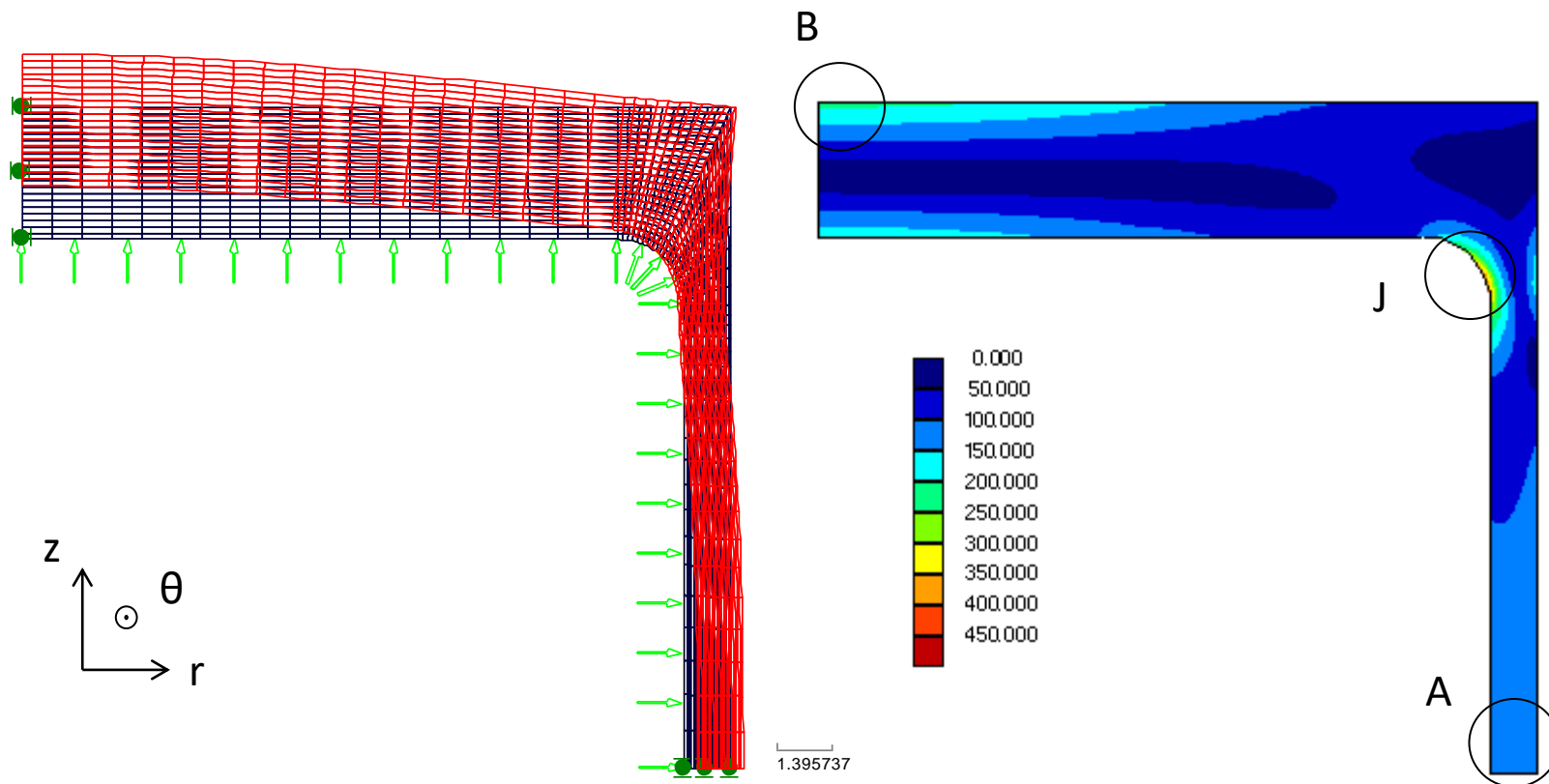


図5.81 構造aの σ_r , σ_θ , σ_z の分布図

実践問題2 (p. 152)

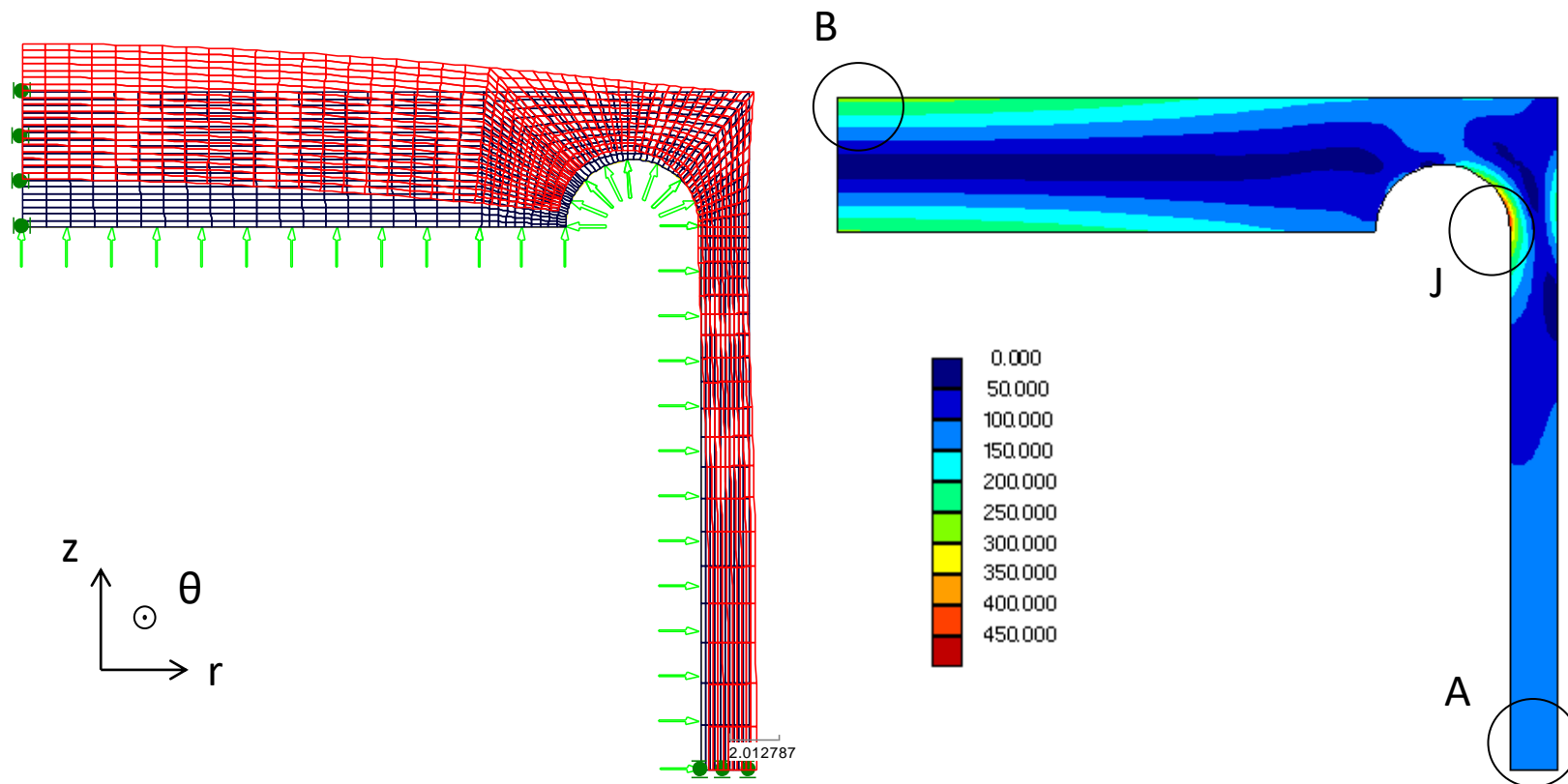


(a) メッシュ図と変形図

(b) ミーゼス相当応力分布図

図5.82 構造bの解析結果

実践問題2 (p. 152)



(a) メッシュ図と変形図

(b) ミーゼス相当応力分布図

図5.83 構造cの解析結果